

# 十字溝付反転型ラプチャーディスク (FMBS 型・FMBF 型)

Cross Scored Reverse Acting Rupture Disk (Type FMBS/FMBF)



## ▶ 特長

Feature

### FMBS 型の特徴

- ・ 設定圧力と常用圧力の差を小さく設定できます。
- ・ 破片が飛散しません。
- ・ 真空仕様でもバキュームサポートを必要としません。
- ・ 溝にそって破裂するのでナイフを必要としません。
- ・ インサート式なので、スタッドボルトをすべて取り外さなくても取り付けられます。

### FMBF 型の特徴

- ・ 設定圧力と常用圧力の差を小さく設定できます。
- ・ 破片が飛散しません。
- ・ 真空仕様でもバキュームサポートを必要としません。
- ・ 溝にそって破裂するのでナイフを必要としません。
- ・ ラプチャーディスクとホルダーを組み立ててから配管に組み込むので、安定した締付トルクの管理ができます。

### Features of type FMBS

- ・ Slight difference between set pressure and working pressure.
- ・ No scattering of fragments.
- ・ No vacuum support required even for vacuum specifications.
- ・ No knife blade required as it bursts along the groove.
- ・ Installable without removing all stud bolts due to its insertion style.

### Features of type FMBF

- ・ Slight difference between set pressure and working pressure.
- ・ No scattering of fragments.
- ・ No vacuum support required even for vacuum specifications.
- ・ No knife blade required as it bursts along the score.
- ・ Enable to control stable tightening torque since it is installed into piping after holders and a rupture disk are assembled.

## ▶ ラプチャーディスク使用材質・口径・破裂圧力一覧表

List of Rupture Disk Materials, Diameters and Burst Pressure

呼び径 Nominal diameter		圧力範囲 (MPa) Pressure range (MPa)	材質 Material
(A)	(B)		SUS
50	2	MIN	1.5
		MAX	5.5
80	3	MIN	1
		MAX	4
100	4	MIN	0.8
		MAX	3.5
150	6	MIN	0.6
		MAX	2
200	8	MIN	0.5
		MAX	2
250	10	MIN	0.5
		MAX	1.5
300	12	MIN	0.4
		MAX	1

## ▶ 破裂圧力の許容差

Tolerance of Burst Pressure

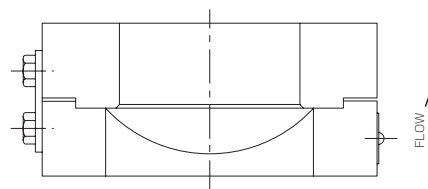
破裂圧力 (MPa) Burst pressure (MPa)	許容差 Tolerance
0.1 以上 (0.1 or more)	±10%



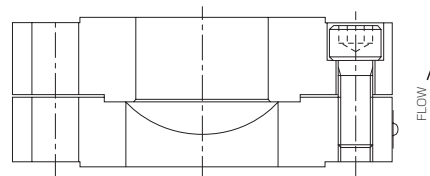
■ 十字溝付ラプチャーディスク (FMBS 型・FMBF 型共通)  
Cross Scored Rupture Disk (Type FMBS/FMBF)



■ FMBS 型ホルダー  
Type FMBS



■ FMBS 型  
Type FMBS



■ FMBF 型  
Type FMBF

## ▶ 標準材質・使用温度

Standard Materials and Working Temperatures

標準材質 Standard material	最高使用温度 (°C) Max. working temperature (°C)
SUS316L	430
Ni	400

## ▶ 最高運転圧力比 90%

90% of maximum operation pressure ratio

真空 or 脈動がある場合も変わりなし  
運転圧力比 = 常用圧力 / 破裂圧力の許容差の下限

It is the same if it is in a vacuum condition or with pulsation.  
Operation pressure ratio = Operation pressure / Minimum burst pressure

## ▶ 外形寸法表

Outside Dimension Chart

別紙で参照ください

Please refer to the attached sheet.

※製品に関してご不明な点がございましたら、以下の電話番号までお気軽にお問い合わせください。

お問合せ窓口：本社営業課

☎ 03-3765-4161

受付時間 9:00~18:00 (土日祝日を除く)

〒140-0013

東京都品川区南大井 6-28-11 谷口ビル 2F

Taniguchi BLDG. 2F, 6-28-11 Minamioi, Shinagawa-ku, Tokyo 140-0013

**V-TEX**  
株式会社 コイテックス