

# ナイフ付反転型ラプチャーディスク (FBS型・FBF型)

Knife Inverse-Type Rupture Disc (FBS/FBF Type)



## ▶ 特徴

Feature

### FBS型の特徴

- ・ 設定圧力と常用圧力の差を小さく設定できます。
- ・ 破片が飛散しません。
- ・ 真空仕様でもバキュームサポートを必要としません。
- ・ インサート式なので、スタッドボルトを全て取り外さなくても取り付けられます。

### FBF型の特徴

- ・ 設定圧力と常用圧力の差を小さく設定できます。
- ・ 破片が飛散しません。
- ・ 真空仕様でもバキュームサポートを必要としません。
- ・ ホルダーとディスクの組立を行ってから配管に組み込むので、締付トルクの管理を安全な場所で行うことができます。

### Features of FBS type

- ・ Slight difference between the set pressure and working pressure.
- ・ No scattering of flagments.
- ・ No vacuum support required even for vacuum specifications.
- ・ Installable without removing all stud bolts due to its insertion style.

### Features of FBF type

- ・ Slight difference between the set pressure and working pressure.
- ・ No scattering of flagments.
- ・ No vacuum support required even for vacuum specifications.
- ・ Tightening torque controllable in safe places due to installation into piping after assembly of holder and disc.

## ▶ ラプチャーディスク使用材質・口径・破裂圧力一覧表

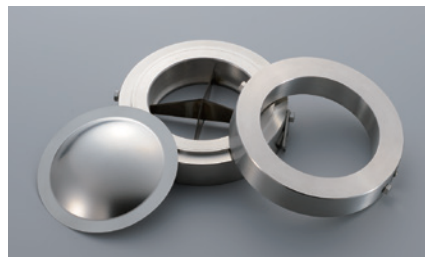
List of Rupture Disc materials, Diameters and Bursting Pressures

呼び径 Nominal diameter		圧力範囲 (MPa) Pressures range (MPa)	ディスク材質 Disc material			
A	B		SUS	Ni	MONEL	INCONEL
25	1	MIN	0.2	0.2	0.2	0.2
		MAX	12	10	6	12
40	1½	MIN	0.15	0.15	0.15	0.15
		MAX	11	9	6	11
50	2	MIN	0.15	0.15	0.15	0.15
		MAX	11	9	5.5	11
80	3	MIN	0.1	0.1	0.1	0.1
		MAX	10	8	5	10
100	4	MIN	0.1	0.1	0.1	0.1
		MAX	10	8	4	10
150	6	MIN	0.1			0.1
		MAX	5.5			5.5
200	8	MIN	0.1			0.1
		MAX	5			5
250	10	MIN	0.1			
		MAX	5			
300	12	MIN	0.1			
		MAX	4			

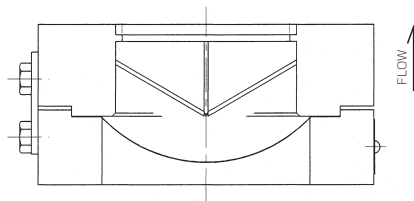
## ▶ 破裂圧力の許容差

Tolerance of Bursting Pressure

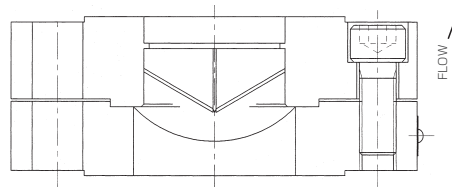
破裂圧力(MPa) Bursting pressure (MPa)	許容差 Tolerance
0.3未満 (less than 0.3)	±0.015MPa
0.3以上 (0.3 or more)	±5%



■ FBS型  
FBS type



■ FBF型  
FBF type



## ▶ 標準材質・使用温度

Standard Materials and Working Temperatures

標準材質 Standard material	最高使用温度(°C) Max. working temperature (°C)	FEPコーティング FEP coating	PTFEコーティング PTFE coating
SUS316L	430	○	○
Ni	400	○	○
MONEL	430	○	○
INCONEL	480	○	○

## ▶ 最高運転圧力比 90%

90% of maximum operation pressure ratio

真空 or 脈動がある場合も変わりなし  
運転圧力比 = 破裂圧力 / 常用圧力

It is the same if it is in vacuum conditions or with pulsation.  
Operation pressure ratio = Bursting pressure / Operation pressure

## ▶ 外形寸法表

Outside Dimensions Chart

別紙で参照ください

Please refer to the attached sheet.

※商品に関するご質問、お問い合わせは下記の電話番号までお気軽にお問い合わせください  
お問い合わせ窓口： 本営業課

☎ 03-3765-4161

受付時間 9:00~18:00 (土日祝日を除く)

〒140-0013  
東京都品川区南大井 6-28-11 谷口ビル 2F  
6-28-11 Minamiohi Shinagawa-ku Tokyo 140-0013

**V-TEX**  
株式会社 コイテックス