

ライニングおよびコーティング

Lining & Coating

▶ ホルダーへの腐食対策として

As a measure to holder corrosion

- ホルダーの耐食性向上として、接ガス(液)部へのライニングまたはコーティングが可能です。

(例) グラスライニング

セラミックライニング

PTFEライニング / コーティング

- Enable to improve corrosion resistance by applying lining or coating to a gas (fluid) contact part.

(ex) Glass lining

Ceramic lining

PTFE lining / coating



■ グラスライニング
Glass lining

▶ ラプチャーディスクへの腐食対策として

As a measure to rupture disk corrosion

- ラプチャーディスクの耐食性向上として、PTFEコーティングが可能です。
- 片面コーティング、両面コーティングのいずれも対応可能です。

- Enable to improve corrosion resistance by applying PTFE coating.
- Enable to make one side or entire surface coated.



■ PTFE コーティング
PTFE coating

付属品

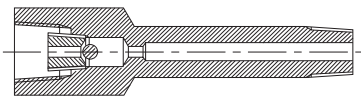
Accessories

▶ エクセスフローバルブ

Excess flow valve

ラプチャーディスクと安全弁を直列に設置する場合、両者間の空間の圧力は、通常大気圧になっている必要があります。エクセスフローバルブを使用した場合通常時は開状態になっており、ラプチャーディスク作動時には、内部のボールが流路をふさぐことで閉状態となります。取付け姿勢は水平となります。

When installing a safety valve in series with rupture disk, the pressure in the space between them, it is usually necessary, which is at atmospheric pressure. In applying the excess flow valve, it is normally open; however, is closed when operating a rupture disk due to being clogged to the flow path by its internal ball. Mounted orientation is horizontal only.

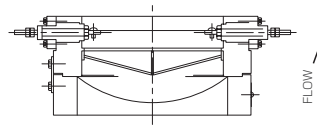
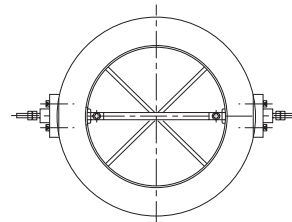


▶ 破裂検出器

Burst sensor

ラプチャーディスクの下流側に金属箔を取り付けたものです。電気信号を常時流しておきますと、ラプチャーディスクが破裂の際に箔が切断されるため、ラプチャーディスクの破裂を確認することができます。

- A metal foil is installed on the downstream side of Rupture disk.
- By constantly sending electric signals, it enables to identify the burst of rupture disk as the metal foil is disconnected when the disk bursts.

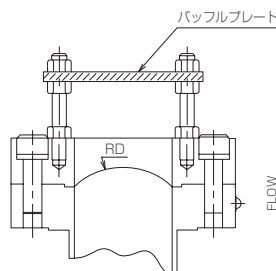


▶ バッフルプレート

Baffle plate

ラプチャーディスクの下流側に取り付けられた板です。ラプチャーディスクが破裂した際には、破裂したディスクの破片はこの板に当たるため、下流側に放出されることを防止します。

Baffle plate a plate that is attached at the downstream side of rupture disk. When rupture disk bursts, debris hits this plate, which avoids debris to be released on a downstream side.



※製品に関してご不明な点がございましたら、以下の電話番号までお気軽にお問い合わせください。

お問合せ窓口：本社営業課

03-3765-4161

受付時間 9:00~18:00 (土日祝日を除く)

〒140-0013

東京都品川区南大井 6-28-11 谷口ビル 2F

Taniguchi BLDG. 2F, 6-28-11 Minamioi, Shinagawa-ku, Tokyo 140-0013

V-TEX
株式会社 ヴァイテックス