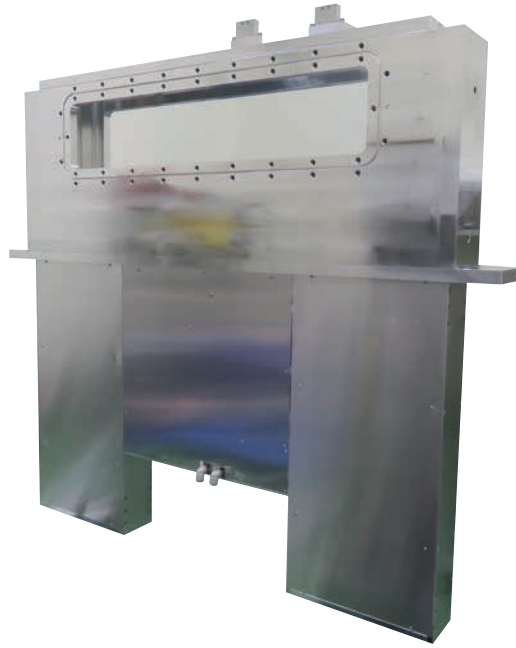




# Gate valve T-Motion



## 大型化するFPD基板(G11)に対応します！ Suitable for the large-sized FPD glass(G11)!



### 低振動

Low vibration

独自のバルブモーションにより、開閉速度を落とすことなく低振動化を実現  
従来機種比 40% 低減

With our original valve motion, lowering vibration of 40% from our conventional model is achieved without affecting opening and closing speed.

### 低パーティクル

Low particle

弁体のガイド機構は全て大気側に配置縦搬送、横搬送共に無摺動を実現

All guide mechanisms are placed to the atmosphere side.

Non-sliding mechanism in vacuum side for both vertical/horizontal transferring.

### 低価格

Low price

バルブサイズを超えた部品の共通化により、低価格を実現  
従来機種比 20% 低減

Reducing the price of 20% from our conventional model is achieved by sharing components beyond various size of valves.

### あらゆる世代に BEST Match

BEST Match for every generations

バルブサイズ(幅X高さ)の制約無く装置設計者の思いのままに設定可能

Without restriction of valve size (width X height), the valve can be mounted as designer's thought.

## 仕様

Standard specification

対応世代 Glass generation	G6 - G11
開閉時間 Operating time	4.0[s] (開口高さ:250[mm] Max. port height :250[mm])
材質 Material	本体:アルミニウム Body:Aluminum シール材:FKM Sealing material:FKM 弁体:アルミニウム Gate:Aluminum ベローズ:AM350 Bellows:AM350
寿命 Service life	100万回 1M [cycles]
制御ユニット Control unit	VTEXオリジナルユニット搭載 VTEX original unit

## オプション

Available Option

シール材質の変更  
Sealing material

表面処理の追加  
Surface treatment

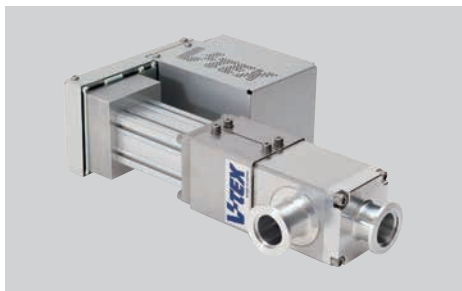
ご希望のオプションをお聞かせください！  
Please let us know your requirement options!

## VTEX 製品ラインナップ

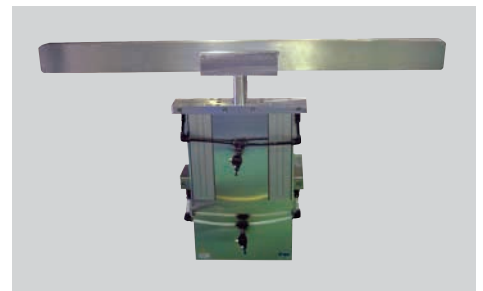
Product lineup



ペンドロールバルブ  
Penduroll valve



フローコントロールバルブ  
Flow controll valve



ロードロック用大型ドアバルブ  
Large door valve for load lock

株式会社 **ブイテックス**

**VTEX CORPORATION**

[www.vtex.co.jp](http://www.vtex.co.jp)

本社 〒140-0013 東京都品川区南大井 6-28-11 谷口ビル 2F  
Tel : 03-3765-4161 Fax : 03-3765-4168

東海工場 〒312-0003 茨城県ひたちなか市足崎 1263  
Tel : 029-285-0601 Fax : 029-285-6776

大阪支社 〒554-0012 大阪府大阪市此花区西九条 5-3-28 ナインティビル 9F  
Tel : 06-4804-1410 Fax : 06-4804-1413

ブイテックス コリア 52, Oseongsandan 1-ro, Oseong-myeon, Pyeongtaek-si,  
Gyeonggi-do, 451-872 Korea  
Tel : +82-31-686-5381

ブイテックス アメリカ 2880 Zanker Road #203, San Jose CA 9513  
Tel : +1-408-432-7200

Head Office 6-28-11 Minamiohi Shinagawa-ku Tokyo 140-0013 JAPAN  
Tel:+81-3-3765-4161 Fax:+81-3-3765-4168

Tokai Factory 1263 Tarazaki Hitachinaka Ibaraki 312-0003 JAPAN  
Tel:+81-29-285-0601 Fax:+81-29-285-6776

Osaka Branch NINETY BLDG.9F, 5-3-28 Nishikujo, Konohana-ku, Osaka 554-0012 JAPAN  
Tel:+81-6-4804-1410 Fax:+81-6-4804-1413

VTEX KOREA Co.,Ltd 52, Oseongsandan 1-ro, Oseong-myeon, Pyeongtaek-si,  
Gyeonggi-do, 451-872 Korea  
Tel : +82-31-686-5381

VTEX America Inc. 2880 Zanker Road #203, San Jose CA 9513  
Tel : +1-408-432-7200